

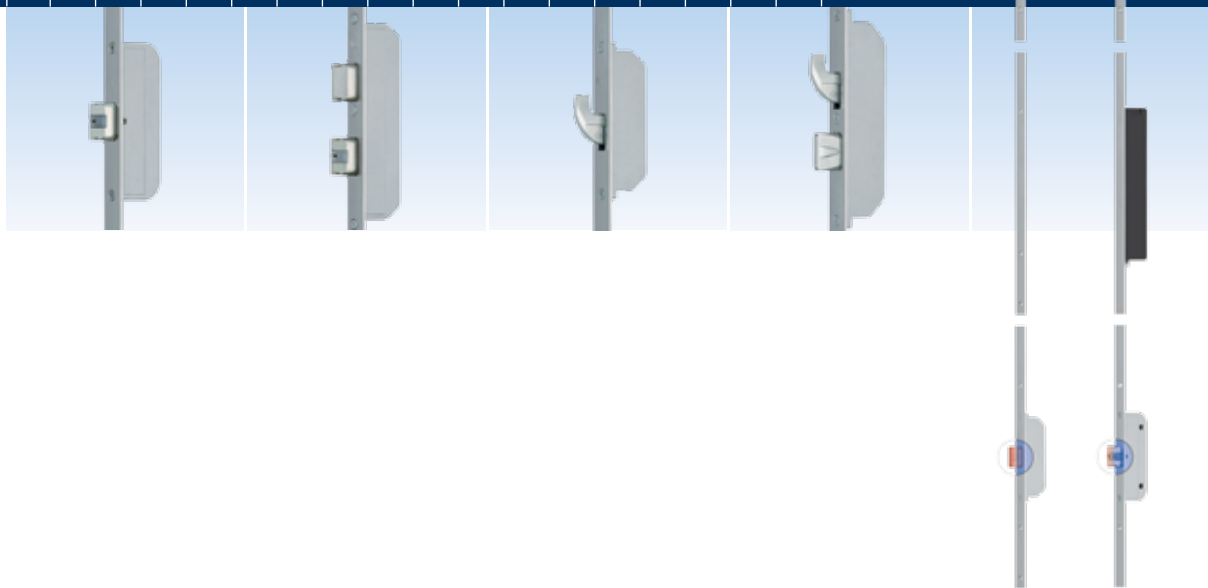


TECHNIQUE DE FENÊTRES
TECHNIQUE DE PORTES
SYSTÈMES AUTOMATIQUES POUR PORTES D'ENTRÉE
SYSTÈMES DE GESTION DES BÂTIMENTS



TECHNIQUE DE PORTE

Verrouillages multipoints GU-SECURY



Le sens de l'ouverture





Systèmes de sécurité individuels pour chaque situation de porte

Solutions système de Gretsch-Unitas

En 1979, Gretsch-Unitas présentait le verrouillage multipoints à galets pour portes à Essen au Salon Deubau et le lançait sur le marché. Au cours des années suivantes, les variantes à pêne conique et pênes crochets ont été développées. C'est en 1996 qu'a commencé avec GU-SECURY Automatic la réussite du premier verrouillage multipoints automatique pour portes, réussite qui se poursuit jusqu'à nos jours.

Capacité d'innovation et savoir-faire

Les voies d'évacuation et de secours sont conçues pour protéger et sauver les vies. Les exigences très précises en termes de fonctionnalité et de sécurité supposent une combinaison intelligente entre mécanique et électronique. Les serrures et garnitures du groupe d'entreprises destinées aux sorties de secours et aux portes anti-panique répondent à tous les critères requis pour un actionnement fiable en cas d'urgence.

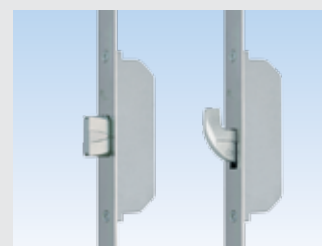
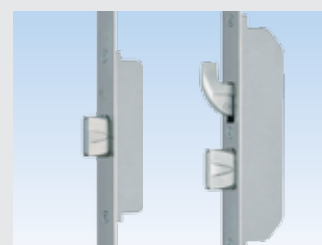
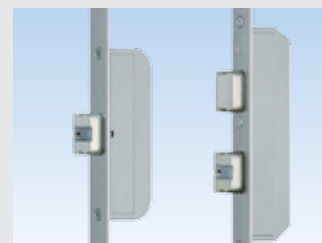
Service et logiciel

Le Customer Information System (CIS) est un système de commande et d'information des clients basé sur le web qui porte sur tous les secteurs du groupe d'entreprises Gretsch-Unitas. Parallèlement à l'exécution en soi de la commande, le client y trouve toutes les informations utiles relatives aux articles. Les garnitures de portes peuvent être aisément déterminées et commandées en ligne à l'aide du configurateur de produits ProduktconfIGUlator.

Certification et sécurité

Gretsch-Unitas propose en outre à ses clients des services tels que l'utilisation des conclusions de contrôle RC ou le label CE au moyen de la procédure d'essai de type initial en cascade ITT. Ce large éventail de prestations de service axées sur les clients est garanti, sur la base d'une coopération entre les partenaires, de sécurité, de transparence et de confiance, dans l'esprit du principe "le sens de l'ouverture".

Solutions de système	Page
Verrouillages multipoints GU-SECURITY	4 – 5
Systèmes à verrouillage automatique	
Solutions individuelles avec GU-SECURITY Automatic	6 – 7
La gamme GU-SECURITY Automatic	8 – 9
GU-SECURITY Automatic	
GU-SECURITY Automatic avec entrebaïlleur	
GU-SECURITY Automatic 4 (doubles pènes demi-tour/dormant Automatic)	
GU-SECURITY Automatic AB 2 (pènes coniques Automatic)	
GU-SECURITY Automatic AC (confort Automatic)	
GU-SECURITY Automatic avec fonction anti-panique E	
Systèmes à verrouillage manuel	
Solutions individuelles avec serrures actionnées par clé ou béquille	10 – 11
Serrures actionnées par clé	12 – 13
GU-SECURITY MR 2, MR 4, MR/R (pènes dormants massifs)	
GU-SECURITY SH 2, SH 4, SH/R (pènes crochets)	
GU-SECURITY DR (pènes doubles)	
GU-SECURITY R 4 (galets)	
GU-SECURITY P/R (galets et galets champignon)	
Serrures actionnées par béquille	14 – 15
GU-SECURITY EUROPA MR 2, MR 4, MR/R (pènes dormants massifs)	
GU-SECURITY EUROPA SH 2, SH/R (pènes crochets)	
GU-SECURITY EUROPA R 2, R 4 (galets)	
GU-SECURITY EUROPA R/P (galets et galets champignon)	
Serrures à mortaiser	16 – 17
GU-ECONOMY	
Le concept de porte d'entrée	
Sûr – confortable – flexible	18 – 19
GU-SECURITY Automatic avec kit motorisation	20
Verrouillage automatique : GU-SECURITY Automatic	
Déverrouillage motorisé : déverrouillage de jour GU-SECURITY Automatic TE	
Accessoires électroniques pour systèmes de fermeture	
GU-SECURITY avec déverrouillage motorisée	21
Module d'alimentation d'urgence pour GU-SECURITY avec déverrouillage motorisée	21
Transmission sans câble du courant et des données SECUREconnect	22
Passe-câbles	23
Verrouillages additionnels avec contact d'état	23
Contrôle d'accès GU-BKS ACCESS	24
Série de gâches électriques n° 6	25
Accessoires mécaniques pour systèmes de fermeture	
Verrous à double direction	26
Accessoires sur le dormant	27
GU-SECURITY avec entrebaïlleur	28
Gamme complémentaire	
Ferme-portes	29
Seuils GU	30
Paumelles GU	31



Solutions de système

Verrouillages multipoints GU-SECURY



Informations générales

Les portes doivent satisfaire des exigences particulières en termes de sécurité contre l'effraction, de protection contre le feu, d'étanchéité et de facilité de franchissement. Avec les verrouillages multipoints de Gretsch-Unitas, vous répondez point par point à ces critères : en recourant aux éléments de verrouillage additionnels dans les zones supérieure et inférieure de la porte, tout comme avec des solutions individuelles pour de nombreuses situations de montage. Celles-ci vont de la réalisation manuelle de la porte d'entrée au système de fermeture à verrouillage automatique et fonction anti-panique pour portail ignifuge de garage souterrain. Les produits du groupe d'entreprises permettent des solutions individuelles pour toute la gamme d'applications.

Technique de porte pour des fonctions confortables et sûres

Le groupe d'entreprises Gretsch-Unitas vous propose tout ce qu'il faut pour une interaction sans heurts des différentes fonctionnalités : un large choix de produits, des innovations techniques, une qualité élevée et un service étendu. Ceci implique naturellement aussi un conseil technique de qualité – contactez-nous !

Les verrouillages multipoints de Gretsch-Unitas sont synonymes de sécurité multipliée ! C'est aussi simple que cela quand vous voulez installer "de la sécurité" sur des portes de façades, des portes extérieures et intérieures : peu importe qu'il s'agisse de portes en bois, en PVC, en aluminium ou en acier – avec les verrouillages multipoints GU-SECURY, vous obtenez un système de sécurité parfaitement adapté à la situation de votre entrée.

Solutions de système pour les exigences les plus diverses

Pour portes en bois, PVC, aluminium et acier.

Avec les verrouillages multipoints GU-SECURITY, vous vous appuyez sur des solutions parfaitement adaptées entre elles pour différents domaines d'application :

- Réalisées dans toutes les variantes courantes d'entraxes, d'axes de fouillot et de têtes
- Avec différents accessoires pour dormant, p. ex. gâches filantes
- Avec des propriétés coupe-feu pour les portes anti-incendie et pare-fumée
- Dans les différentes surfaces ferGUard*argent, Niro et autres possibilités

Vous trouverez ici une solution sûre qui conviendra à vos exigences !

Textes d'appels d'offres

Vous trouverez le gestionnaire d'appels d'offres de Gretsch-Unitas à la page www.g-u.com. Il contient les domaines de produits suivants :

- Verrouillages multipoints GU-SECURITY pour portes en bois, PVC, aluminium et acier
- Séries de gâches électriques
- Transmission sans câble du courant et des données SECUREconnect
- Passe-câbles
- Seuils
- Contrôle d'accès GU-BKS ACCESS
- Ferme-portes, etc.

Vue d'ensemble des verrouillages multipoints GU-SECURITY

Utilisation	Serrures à verrouillage automatique	Serrures actionnées par clé	Serrures à verrouillage par relevage de béquille	Fermetures de portes de secours *
	pour portes en bois, PVC, aluminium et acier			
Portes à 1 vantail	■	■	■	■
Portes à 2 vantaux	■	■	■	■
Certifié selon DIN 18251, Partie 3	■	■	■	■
Certifié RC (en association avec la porte) suivant la norme EN 1627-1630	■	■	■	■
Homologation selon EN 179 et EN 1125	■			■
Pas de fermeture manuelle de la porte nécessaire (verrouillage automatique)	■			■
Homologation coupe-feu et pare-fumée selon DIN 18250	■	■		■
Homologation VdS	Classe A, B			
Fonctions anti-panique	E			B, C, E
Possibilité de couplage électrique (EK) de la béquille extérieure				■
Déverrouillage motorisé	■			■
Contacts de surveillance (surveillance pènes demi-tour/dormant p. ex.)	■	■	■	■
Axe fouillot [mm]	33 – 90	25 – 90	25 – 65	35 – 80

* Voir le prospectus WP00330-2-2 Serrures à mortaiser et verrouillages multipoints mécaniques et mécatroniques

Verrouillage multipoints GU-SECURITY

1 **Verrouillage additionnel** selon le système de fermeture

2 **Entrebailleur**
Dispositif de crochet de porte intégré avec manipulation confortable de l'intérieur par bouton tournant ; de l'extérieur déblocable par le cylindre

3 **Pêne demi-tour** réversible droite / gauche. Également disponible en version coupe-feu

4 **Pêne dormant** à 2 tours avec saillie totale de 20 mm ou à 1 tour avec saillie de 20 mm, selon le système de fermeture

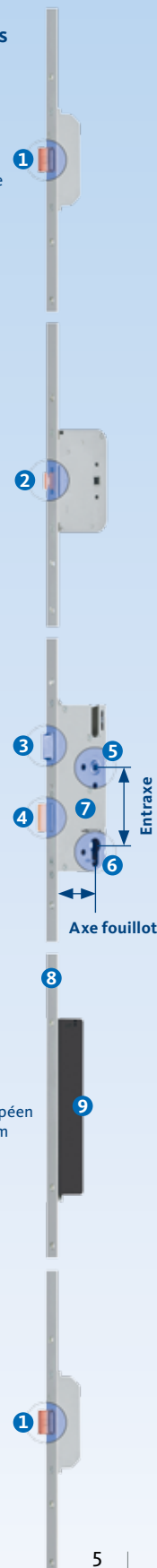
5 **Fouillot de béquille** supprime le jeu du carré de béquille dans la ferrure pour un fonctionnement fiable de la serrure. Également disponible en version coupe-feu

6 **Perçage de cylindre** disponible pour cylindre européen ou cylindre rond avec Ø 22 mm

7 **Coffre de serrure** entièrement fermé pour protéger le fonctionnement de la serrure. Points de vissage pour plaque longue et rosace ronde

8 **Tête** ferGUard galvanisé, peint ou en acier inoxydable

9 **Dispositif de déverrouillage motorisé** permet la rétraction des pènes par motorisation pour les verrouillages multipoints GU-SECURITY Automatic



Systemes à verrouillage automatique

Solutions individuelles avec GU-SECURY Automatic



"Couverture d'assurance même sans fermer à clé"

Alliez sécurité et confort ! Les systèmes de fermeture mécaniques à verrouillage automatique de Gretschi-Unitas remplacent la fermeture manuelle à clé. Qu'il s'agisse de zones à protéger contre le feu, de fonctions anti-panique ou d'habitat privé : ces systèmes vous proposent une solution confortable pour chaque domaine d'utilisation.



Verrouillage multiple automatique : GU-SECURY Automatic – la serrure qui fait clic

■ Pênes demi-tour/dormant Automatic

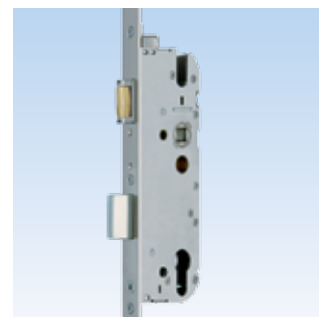
Le confortable système de fermeture GU-SECURY Automatic p. ex. pour portes d'entrée de maisons ou d'appartements. Il suffit de laisser la porte se refermer : les pênes demi-tour/dormant Automatic se déclenchent automatiquement avec une saillie de 20 mm une fois la porte refermée et sont alors bloqués contre les poussées en sens contraire – la porte est verrouillée sans qu'il faille fermer à clé. Ces systèmes de fermeture s'ouvrent à tout moment de l'intérieur par la béquille et de l'extérieur avec un tour de clé.

■ Pênes demi-tour/dormant Automatic et déverrouillage de jour

La porte de votre maison doit rester ouverte pendant la journée ? En utilisant le système GU-SECURY Automatic **TE** avec déverrouillage de jour, vous pouvez suspendre manuellement le verrouillage automatique, par exemple pour être sûr que la porte demeure franchissable pendant la journée. Vous trouverez la description du fonctionnement à l'adresse www.tagesentriegelung.de (voir page 20).

Verrouillage additionnel ▼

Coffre de serrure ▼



■ **Doubles pènes demi-tour/dormant Automatic**

Système GU-SECURY Automatic 4, p. ex. pour portes d'entrée de maisons et d'appartements, à verrouillage automatique et particulièrement robuste. Deux pènes dormants massifs et deux pènes demi-tour/dormant Automatic se déclenchent automatiquement après la fermeture de la porte avec une saillie de 20 mm et sont bloqués contre une poussée en sens contraire.

Verrouillage additionnel ▼



Coffre de serrure ▼



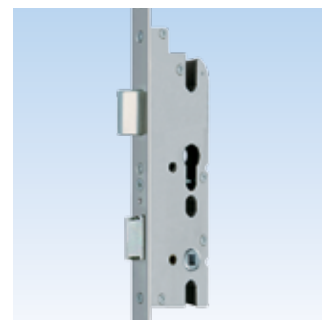
■ **Pènes Automatic**

GU-SECURY Automatic AB 2 pour toutes les portes palières avec système d'hubriserie en acier. Deux pènes coniques Automatic se déclenchent automatiquement avec une saillie de 20 mm une fois que la porte a été refermée, s'engagent dans des douilles d'acier côté dormant et sont bloqués contre les poussées en sens contraire.



■ **Confort Automatic**

Sur GU-SECURY Automatic AC, l'agencement inversé de la garniture de porte et du cylindre vous donne toute visibilité sur le cylindre. Vous pouvez de la sorte à tout moment ouvrir et fermer la porte confortablement tant de l'intérieur que de l'extérieur.



■ **Anti-panique Automatic** (fonction anti-panique E pour systèmes de portes à un vantail)

Avec cette variante GU-SECURY Automatic, vous équipez les portes devant répondre à de hautes exigences en termes de protection contre l'effraction et contre le feu et de fonctions de porte de secours ; contrôlée selon les normes EN 179 et 1125. Vous trouverez d'autres fonctions anti-panique dans le prospectus WP00330-00-2-2 „Serrures à mortaiser et verrouillages multipoints mécaniques et mécatroniques“.



■ **Kit motorisation**

Par le montage optionnel d'un dispositif de déverrouillage motorisé, les pènes demi-tour/dormant Automatic peuvent effectuer un retrait motorisé sur les verrouillages multipoints GU-SECURY Automatic. Ceci est réalisé p. ex. par l'intermédiaire d'un interphone de porte d'entrée ou de systèmes de contrôles d'accès.



Systemes à verrouillage automatique

La gamme GU-SECURY Automatic



Verrouillé automatiquement !

GU-SECURY Automatic crée automatiquement la sécurité : il suffit de tirer la porte – les pènes demi-tour/dormant Automatic interviennent automatiquement avec une saillie de 20 mm, sans nécessité de fermer à clé.

Les pènes demi-tour/dormant ou coniques Automatic (GU-SECURY Automatic AB 2 pour les huisseries en acier) deviennent automatiquement des pènes dormants et sont bloqués contre la poussée en sens contraire.

Le déverrouillage par l'extérieur d'une porte fermée se fait par un tour de clé, de l'intérieur par actionnement de la béquille.

GU-SECURY Automatic existe dans les cotes courantes d'entraxe, d'axe fouillot, de réalisations de têtère et de fouillot, pour portes en bois, PVC, aluminium et acier.

Verrouillages multipoints

Utilisation	GU-SECURY Automatic	GU-SECURY Automatic 4	GU-SECURY Automatic AB 2	GU-SECURY Automatic AC
Compatibilité coupe-feu et pare-fumée	■	■		
Homologation VdS Classe A	■			
Homologation VdS Classe B		■		
Équipement				
pènes demi-tour/dormant Automatic	■			■
Pènes coniques Automatic			■	
Double pènes demi-tour/dormant		■		
Fonction entrebâilleur	■	■	■	
Fonction anti-panique	■	■		
Déverrouillage de jour	■	■		
Déverrouillage motorisé (en option)	■	■	■	■
Caractéristiques techniques				
Axe fouillot [mm]	33 – 90	33 – 90	55 – 80	55 – 80
Entraxe [mm]	70 – 94	70 – 94	72	72

La gamme

- **GU-SECURITY Automatic**
- **GU-SECURITY Automatic**
avec entrebâilleur
- **GU-SECURITY Automatic 4**
- **GU-SECURITY Automatic**
avec fonction anti-panique E
- **GU-SECURITY Automatic AB 2**
- **GU-SECURITY Automatic AC**

Avantages du système

- Protection accrue contre l'effraction
- Couverture d'assurance garantie grâce aux serrures à verrouillage automatique : la porte est toujours verrouillée !
- Pênes dormants et demi-tour réversibles : les ferrures sont utilisables en DIN gauche et DIN droite
- Large gamme d'accessoires GU-SECURITY
- pênes demi-tour/dormant protégés contre les poussées en sens contraire
- Également disponible pour conformité aux règles d'accessibilité dans la construction selon DIN 18040
- Fonction anti-panique :
Sous forme de fonction alternante E à utiliser avec des fermetures selon les normes EN 179 et EN 1125
- Fonctionnement sûr sans cylindre à rotation libre : avec GU-SECURITY Automatic, tous les cylindres profilés en usage dans le commerce peuvent être utilisés !

Certifié RC suivant la norme EN 1627-1630

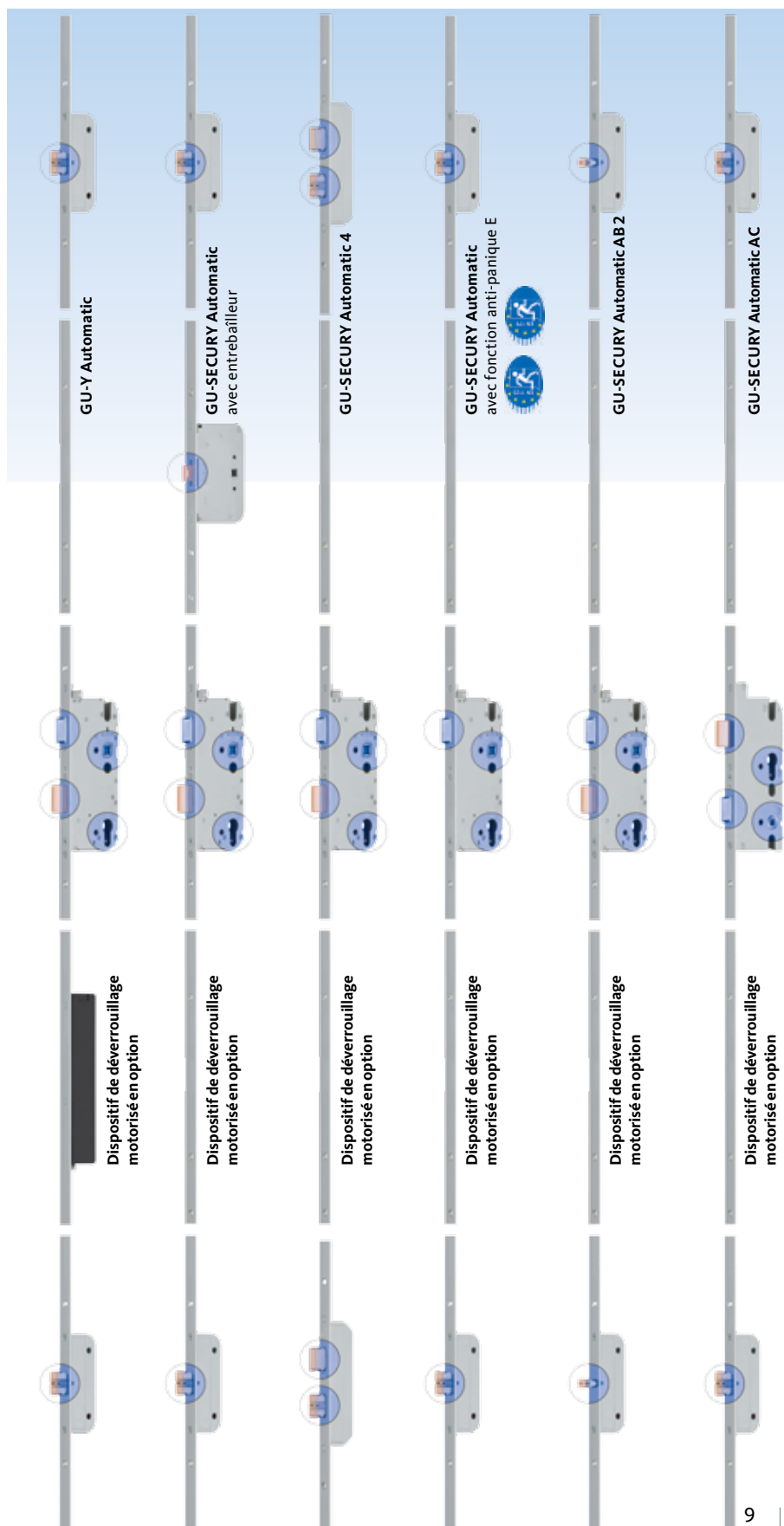
Sécurité contre l'effraction

Contrôlé et certifié pour les différentes classes de sécurité en fonction des besoins personnalisés de sécurité anti-effraction

VdS

Prévention des dégâts

Homologué et évalué par l'Association des assureurs de biens (VdS) selon des directives individuelles pour la prévention des dégâts



Systemes à verrouillage manuel

Solutions individuelles avec serrures actionnées par clé ou à verrouillage par relevage de béquille



„Verrouillage massif !“

La sécurité avec les systèmes de fermeture à verrouillage manuel de Gretsch-Unitas : nous vous proposons un large éventail de solutions manuelles pour les exigences les plus diverses, telles que protection contre l'effraction, protection contre le feu ou étanchéité.

Systemes actionnés par clé

■ Pênes dormants massifs

Avec le système GU-SECURITY MR, vous bénéficiez d'un verrouillage multipoints résistant à la poussée en sens contraire et aux attaques à la scie, au choix avec deux ou quatre pênes dormants massifs. La géométrie de serrure permet de recourir aux mêmes pièces de fermeture de dormant que pour le système GU-SECURITY Automatic.

■ Pênes crochets

Verrouillage sûr grâce aux pênes crochets. Le système GU-SECURITY SH vous propose un verrouillage multipoints résistant aux attaques à la scie et s'accrochant par l'arrière dans la gâche, au choix avec deux ou quatre pênes crochets verrouillant vers le haut. De la sorte, le pêne crochet ne peut pas reposer sur la gâche en cas d'abaissement de la porte.

Verrouillage additionnel ▼



Coffre de serrure ▼



■ Pênes doubles

Le verrouillage multipoints GU-SECURITY DR réunit tous les avantages des systèmes à pênes crochets et à pênes dormants massifs dans un "pêne double". La géométrie de serrure permet de recourir aux mêmes pièces de fermeture de dormant que pour le système GU-SECURITY Automatic 4 (avec double pêne demi-tour/dormant Automatic).

■ Galets

GU-SECURITY avec galets (également associé à des galets champignon) complète la gamme standard GU-SECURITY. Sont en outre disponibles les versions MR/R (pênes dormants massifs avec galet) et SH/R (pênes crochets avec galet).

■ Systèmes à verrouillage par relevage de béquille

■ GU-SECURITY EUROPA

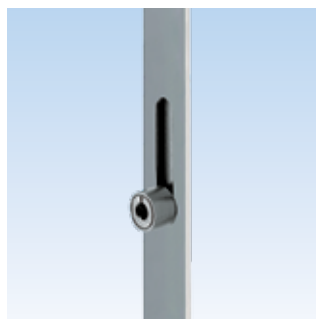
La série de serrures optimale si vous souhaitez un système de fermeture avec béquille extérieure au lieu d'un bouton. GU-SECURITY EUROPA vous propose de nombreuses variantes. Le verrouillage est effectué par mouvement ascendant de la béquille et non pas par la clé. Pênes dormants massifs, pênes crochets ou galets – peu importe, vous avez le choix entre toutes les possibilités.

Des solutions multiples pour les applications les plus variées : en fonction de la situation de montage et du type de profil, vous pouvez choisir entre pênes dormants massifs, pênes crochets, galets ou une combinaison des trois. Que l'actionnement se fasse par clé ou par béquille, le groupe d'entreprises fournit pour les deux variantes un grand nombre de combinaisons de serrures.

Verrouillage additionnel ▼



Coffre de serrure ▼



Systemes à verrouillage manuel

Serrures actionnées par clé



GU-SECURY

Le groupe d'entreprise propose une vaste gamme de verrouillages multipoints manuels, p. ex. destinés aux portes d'entrées, aux portes secondaires et d'appartement en bois, PVC, aluminium et acier.

GU-SECURY existe avec 2 ou 4 verrouillages additionnels. La porte est ainsi verrouillée en 3 ou 5 points sur toute sa hauteur.

Le pêne dormant massif et les pénes crochets sont on ne peut plus robustes : un insert en acier trempé les rend résistants face à une attaque à la scie.

Verrouillages multipoints

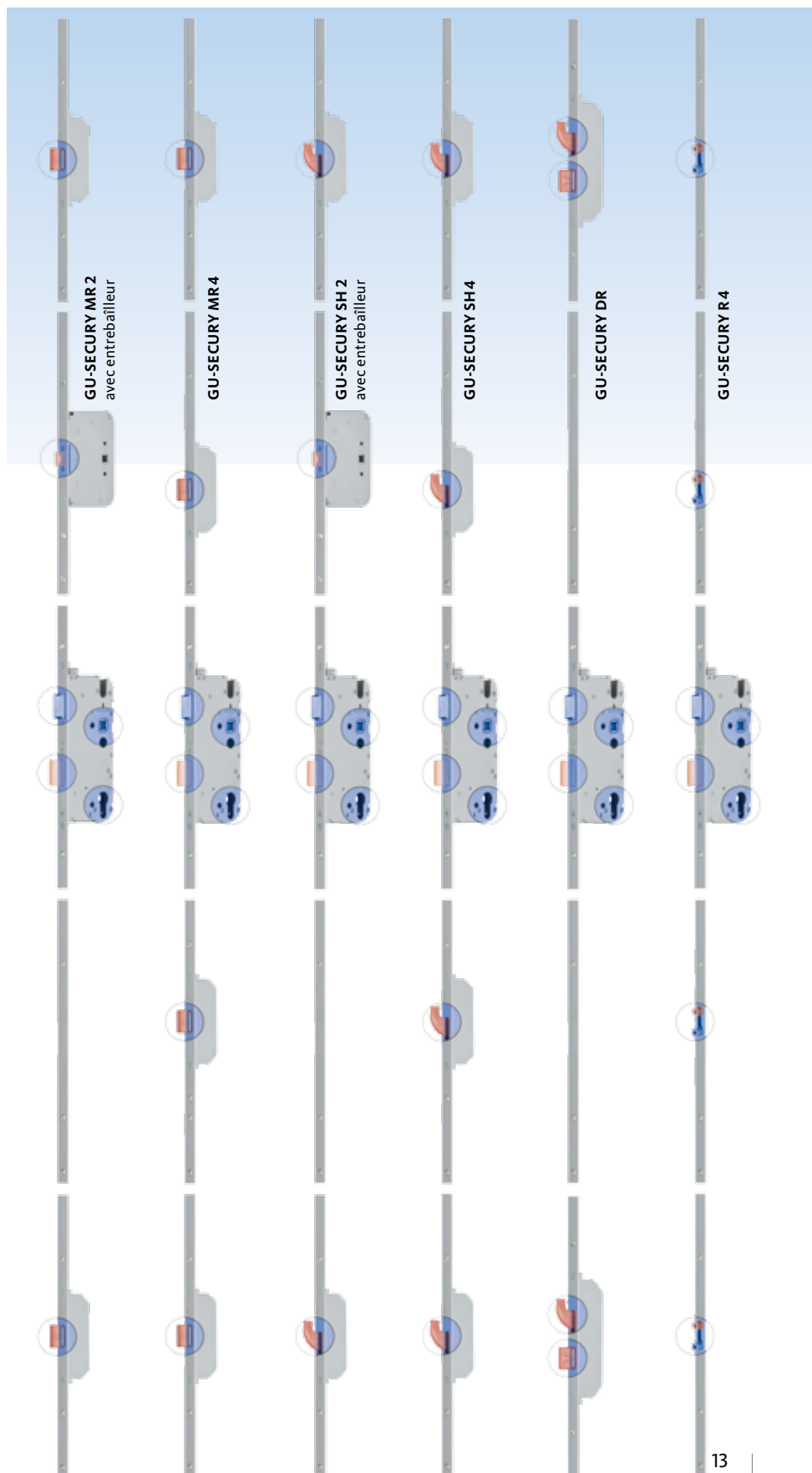
Utilisation	GU-SECURY MR2, MR4	GU-SECURY SH2, SH4	GU-SECURY DR	GU-SECURY R4
Compatibilité coupe-feu et pare-fumée	■	■	■	
Équipement				
Pênes doubles			■	
Pênes crochets		■		
Pênes dormants massifs	■			
Galets / Galets champignon				■
Fonction entrebâilleur	■	■	■	
Actionné par clé	■	■	■	■
Caractéristiques techniques				
Axe fouillot [mm]	25 - 90	25 - 90	25 - 90	25 - 90
Entraxe [mm]	70 - 94	70 - 94	70 - 94	70 - 94

La gamme

- **GU-SECURY EUROPA MR 2, MR 4** (pênes dormants massifs) : existe aussi en version MR/R
- **GU-SECURY EUROPA SH 2, SH 4** (pênes crochets) : existe aussi en version SH/R
- **GU-SECURY DR** (pêne double)
- **GU-SECURY R 4** (4 galets réglables) : existe aussi en version P/R.

Avantages du système

- Protection accrue contre l'effraction
- Pêne demi-tour réversible : les ferrures sont utilisables en DIN gauche et DIN droite
- Large gamme d'accessoires GU-SECURY
- Également disponible pour conformité aux règles d'accessibilité dans la construction selon DIN 18040
- L'accrochage par l'arrière des pênes crochets dans les accessoires sur le dormant augmente considérablement la difficulté de dégonder la porte
- Cinq points de verrouillage résultant de la combinaison entre pênes dormants massifs et pênes crochets garantissent dans le cas du pêne double un verrouillage sûr de la porte
- Les galets réglables, dans les versions MR/R, SH/R et R4, optimisent la force de fermeture des vantaux dans la zone supérieure et inférieure de la porte, assurant ainsi une compression et une étanchéité élevées



Certifié RC suivant la norme EN 1627-1630

Sécurité contre l'effraction

Contrôlé et certifié pour les différentes classes de sécurité en fonction des besoins personnalisés de sécurité anti-effraction

Systemes à verrouillage manuel

Serrures à verrouillage par relevage de béquille



GU-SECURITY EUROPA

La série de serrures à actionnement par béquille GU-SECURITY EUROPA existe avec des verrouillages additionnels ou combinée à des galets. La porte est ainsi verrouillée en 3 ou 5 points sur toute sa hauteur.

Le pêne dormant massif et les pènes crochets sont on ne peut plus robustes : un insert en acier trempé les rend résistants face à une attaque à la scie.

GU-SECURITY EUROPA existe dans les cotes courantes d'entraxe, d'axe fouillot, de réalisations de tête et de fouillot, pour portes en bois, PVC, aluminium et acier.

Verrouillages multipoints

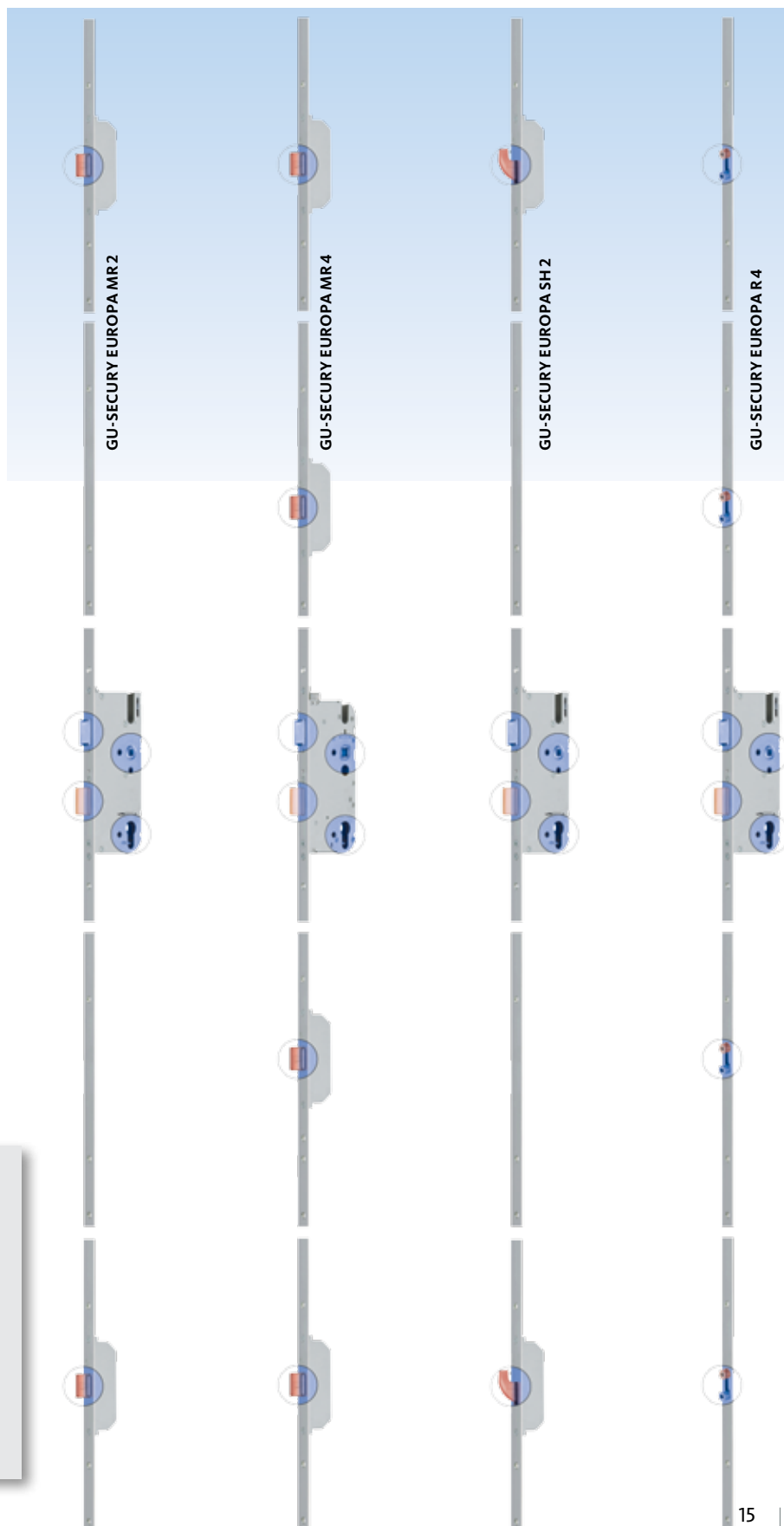
Équipement	GU-SECURITY EUROPA MR2, MR4	GU-SECURITY EUROPA SH 2	GU-SECURITY EUROPA R4
Pènes crochets		■	
Pènes dormants massifs	■		
Galets / Galets champignon			■
Actionné par béquille	■	■	■
Caractéristiques techniques			
Axe fouillot [mm]	25 – 65	25 – 65	25 – 65
Entraxe [mm]	70 – 94	70 – 94	70 – 94

La gamme

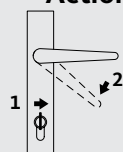
- **GU-SECURY EUROPA MR 2, MR 4**
(2 ou 4 pènes dormants massifs) :
existe aussi en version MR/R
- **GU-SECURY EUROPA SH 2**
(2 pènes crochets) :
existe aussi en version SH/R
- **GU-SECURY EUROPA R 4**
(4 galets réglables) :
existe aussi en version R 2 et R/P.

Avantages du système

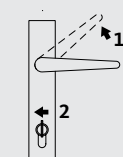
- Pêne demi-tour réversible :
les ferrures sont utilisables en DIN
gauche et DIN droite
- Large gamme d'accessoires
GU-SECURY
- L'accrochage par l'arrière des pènes
crochets dans les accessoires sur le
dormant augmente considérablement
la difficulté de dégondrer la porte
- Les galets réglables, dans les versions
MR/R, SH/R et R4, optimisent la force
de fermeture des vantaux dans la zone
supérieure et inférieure de la porte,
assurant ainsi une compression et une
étanchéité élevées



Actionnement de la béquille



- Ouvrir**
1. Déverrouiller le système de fermeture avec la clé
 2. Ouvrir avec la béquille



- Fermer**
1. Verrouiller le système de fermeture de porte par soulèvement de la béquille
 2. Fermer avec la clé

Systemes à verrouillage manuel

Serrures à mortaiser



GU-ECONOMY

Vous utilisez des verrouillages multipoints GU-SECURY et vous avez également besoin de la serrure à mortaiser qui convient ? La série de serrures GU-ECONOMY a été conçue exactement pour cela. Le coffre de serrure a les mêmes dimensions que les verrouillages multipoints GU-SECURY. Les sections de tête et les accessoires sont également homogènes.

Serrures à mortaiser

Utilisation	GU-ECONOMY
Sur 1 vantail	■
À 1 tour avec saillie du pêne dormant de 20 mm	■
Combiné avec une gâche électrique	■
Caractéristiques techniques	
Axe fouillot [mm]	30-45
Entraxe [mm]	92
Réalisation du fouillot [mm]	8 et 10

Avantages du système

Serrures à mortaiser pour systèmes de portes en bois, PVC, aluminium et acier – le complément idéal aux verrouillages multipoints GU-SECURITY :

- Cotes de fraisage identiques pour les coffres de serrures
- Cotes de têtes identiques – mais en version tête courte
- Gamme d'accessoires identique
- Pêne dormant en acier
- Avec fonction de rappel
- Tête plate ou en U en acier, adaptée à différentes constructions de portes : tête courte L = 290 mm, extrémité à bout carré ou arrondi
- Pêne demi-tour réversible : les ferrures sont utilisables en DIN gauche et DIN droite



Le concept de porte d'entrée

Sûr – confortable – flexible



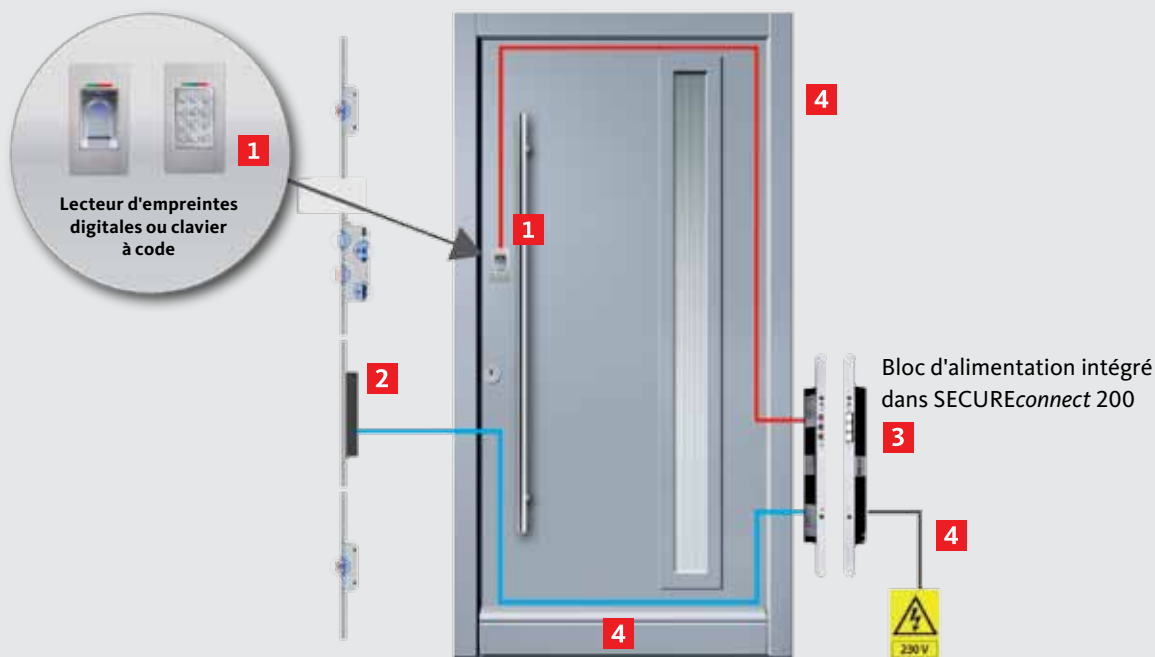
La solution pour une porte avec un accès tout confort

Le concept de porte d'entrée GU allie sécurité et confort. Grâce à une flexibilité du système encore jamais atteinte, BKS vous propose des kits complets prêts au montage et aisés à installer. La commande comme le transfert peuvent être choisis individuellement, en fonction de vos besoins !

- Accès confortable par l'identification biométrique des empreintes digitales ou le code d'accès individuel. Une importance particulière a été accordée à la simplicité de la configuration, de la mise en service et de la manipulation du système.

- Lecture directement à partir du lecteur d'empreintes digitales ou du clavier à code. Le système non mis en réseau se passe de toute assistance par ordinateur.
- Le principe des groupes de composants modulaires garantit pour l'avenir une adaptation optimale aux futures technologies de contrôle d'accès, avec des cotes de montage constantes dans la porte.

Montage dans le vantail de porte



- 1** Lecteur d'empreintes digitales / Clavier à code – intégrés
- 2** GU-SECURY Automatic avec kit motorisation (également disponible avec déverrouillage de jour)
- 3** SECUREconnect 200
- 4** Câble préconfectionné

Montage dans le vantail

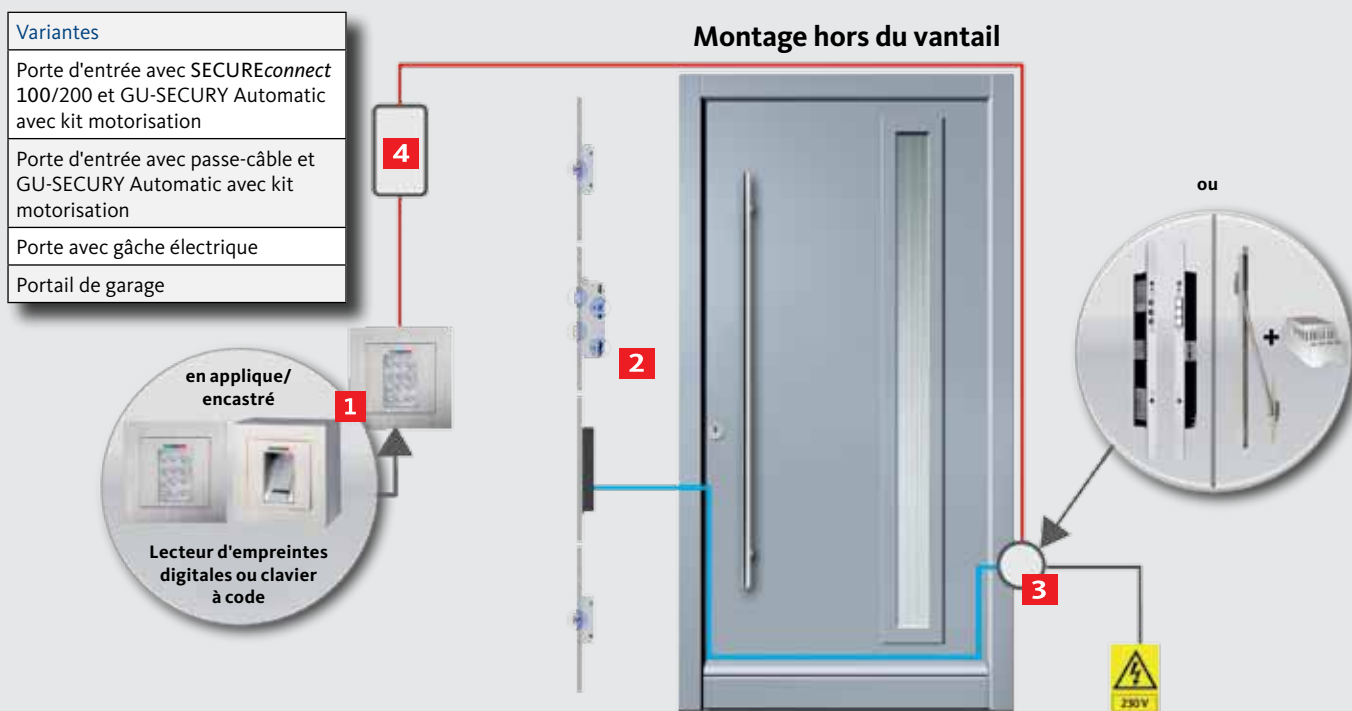
- Commande par lecteur d'empreintes digitales ou clavier à code
- G.U-SECURY Automatic avec kit motorisation
- Transition sans câble SECUREconnect 200

Recommandation

Convient en particulier aux entrées et aux portes annexes dans les immeubles d'habitation avec plusieurs appartements, aux familles avec enfants, aux cabinets médicaux et d'avocats. Grâce au contrôle d'accès biométrique ou à codes, impossible de rester bloqué dehors. Sécurité élevée par la technique de serrure à verrouillage automatique.

- Pour le rééquipement sont proposés d'autres modules de système, dans lesquels le lecteur d'empreintes digitales ou le clavier à code ne sont pas montés directement dans le vantail. Le recours à une unité de relais déportée permet pour ces kits de rééquipement la commande fiable de verrouillages ou d'entraînements électriques, tels que gâches électriques, entraînement de portails de garage, serrures motorisées, serrures à couplage électrique, etc.

- Contenu du kit : Lecteur d'empreintes digitales ou clavier à code en finition inox, cache en acier inoxydable, unité de relais déportée, matériel de montage en applique ou encastré, instructions de montage et de mise en service



- 1** Lecteur d'empreintes digitales / Clavier à code – Montage en applique ou encastré
- 2** GU-SECURY Automatic avec kit motorisation (également disponible avec déverrouillage de jour)
- 3** SECUREconnect ou passage de câble et bloc d'alimentation
- 4** Unité de relais déportée

Montage hors du vantail

- Commande par lecteur d'empreintes digitales ou clavier à code
- Possibilité de montage en applique ou encastré
- Protection contre les manipulations par unité de relais déportée
- Contact inverseur sans potentiel pour la commande des verrouillages électriques

Recommandation

Convient particulièrement bien à la commande tout confort de situations d'entrée existantes, p. ex. gâche électrique, dispositif de déverrouillage motorisé, entraînements électriques de portails de garage, portails roulants, serrures EK à béquille contrôlée ou serrures motorisées.

Le concept de porte d'entrée

G.U-SECURY Automatic avec kit motorisation



Verrouillage automatique – Déverrouillage motorisé

Sur les verrouillages multipoints également, GU-SECURY Automatic permet de libérer la porte par voie électrique, p. ex. avec le contrôle d'accès ou par pression d'un bouton au-dessus de l'interphone de la porte d'entrée.

Extrêmement confortable – une fois la porte fermée, le pêne demi-tour/dormant Automatic verrouille automatiquement la porte en plusieurs points.

Les verrouillages multipoints GU-SECURY Automatic dans le détail

Deux pênes demi-tour/dormant automatiques interviennent après la fermeture de la porte avec une saillie de 20 mm. Ils se transforment automatiquement en pênes dormants et sont bloqués contre les poussées en sens contraire.

- Dans le cas des serrures GU-SECURY avec déverrouillage motorisé, les deux pênes demi-tour/dormant reviennent en arrière par motorisation
- Contrôlés RC2 et RC3 en combinaison avec différents systèmes de portes
- Homologation VdS selon Classe A
- Utilisation possible pour systèmes de portes à 1 ou 2 vantaux

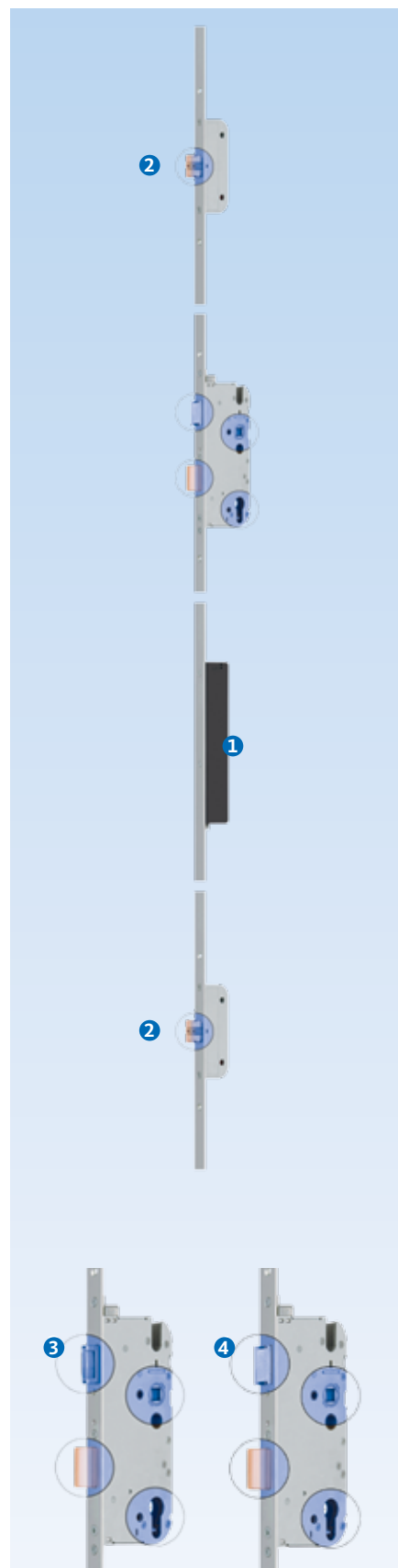
GU-SECURY AutomaticTE avec déverrouillage motorisé et déverrouillage de jour



Ce système de verrouillage unique, qui offre des fonctionnalités sécurisantes par le verrouillage automatique et la commande électrique à distance, propose désormais aussi un franchissement confortable de la porte grâce à la fonction de déverrouillage de jour.

- **Couverture d'assurance même sans fermer à clé**
Il suffit de tirer la porte – le verrouillage multipoints intervient automatiquement avec une sortie du pêne demi-tour/dormant de 20 mm, sans usage de clé
- **Anti-effraction**
Le verrouillage multipoints est contrôlé RC2 et RC3 pour différents systèmes de portes
- **Choix flexible de la fonction de porte**
 - **Fonction standard**
Le système de fermeture peut être commandé et ouvert par l'interphone de la porte d'entrée
 - **Fonction de déverrouillage de jour**
Les pênes demi-tour/dormant automatiques peuvent être bloqués si nécessaire par l'utilisateur de façon mécanique dans la serrure. Le déverrouillage de jour est ainsi activé. En combinaison avec la fourrure adaptée intégrée côté dormant dans la gâche, le pêne à rouleau du coffre central sert de maintien en position. Un passage agréable sans clé est toujours possible dans cette position de la serrure.
- **GU-SECURY AutomaticTE est toujours livré avec pêne à rouleau**

- 1 Kit motorisation
- 2 Pênes demi-tour/dormant Automatic
- 3 Pêne à rouleau
- 4 Pêne demi-tour standard



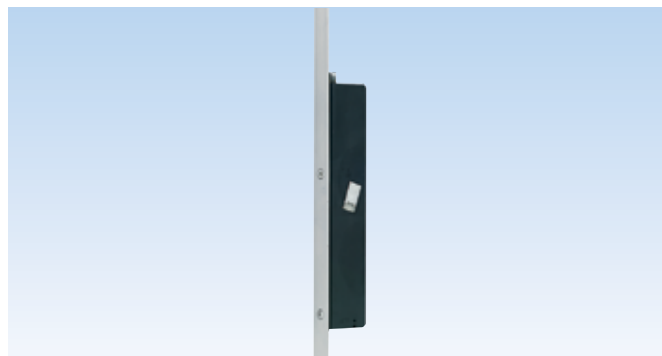


GU-SECURY avec déverrouillage motorisé

Le verrouillage multipoints automatique GU-SECURY peut être équipé en option du dispositif de déverrouillage motorisé type A.

La porte verrouillée est ouverte de l'intérieur par le biais d'un bouton/d'un contact sans potentiel de l'interphone de la porte d'entrée ou par la béquille qui fait rentrer par motorisation tous les pènes demi-tour/dormant Automatic.

De l'extérieur, ceci s'effectue sans contact avec le transmetteur de données et de courant SECUREconnect et la clé électronique (transpondeur), un système de contrôle d'accès quelconque, p. ex. GU-SECURY Automatic *access controlled* ou par le cylindre de fermeture de la serrure.



GU-SECURY avec déverrouillage motorisé

Caractéristiques techniques	
Tension nominale	12 V AC / 12 – 24 V DC (stabilisée)
Consommation [A]	max. 1
Indice de protection	IP 40
Poussée [N]	max. 70

Module d'alimentation d'urgence pour GU-SECURY avec déverrouillage motorisée

Sur les portes coupe-feu et pare-fumée, il n'est possible d'utiliser une serrure motorisée que si une alimentation suffisante en énergie est garantie à tout moment pour que le pêne demi-tour/dormant puisse être rentré même en cas de panne de courant et amené en position de fermeture.

Cette énergie est fournie par le module d'alimentation d'urgence de GU. D'autres possibilités sont SECUREconnect ou une ASI (alimentation sans interruption).

Le module d'alimentation d'urgence bloque la commande électrique tant que la tension du réseau n'est pas disponible. A la mise en service ou au retour de la tension du réseau, la commande de serrure est à nouveau immédiatement garantie.

Le fonctionnement mécanique de la serrure motorisée n'en est en rien affecté.



Module d'alimentation d'urgence pour GU-SECURY avec déverrouillage motorisée

Caractéristiques techniques	
Longueur de câble [mm]	env. 600
Cotes de boîtier L x l x H [mm]	100 x 24 x 15
Tension de service [VDC]	24 ± 15 %
Consommation [A]	max. 1
Veille [mA]	max. 30

Accessoires électroniques pour systèmes de fermeture

Transmission sans câble du courant et des données SECUREconnect 100/200



La solution intelligente pour porte de système

Davantage de sécurité et de confort pour toutes les serrures mécatroniques. SECUREconnect 100 et 200 pour la transmission sans câble du courant et des données entre le dormant et le vantail – ce dispositif de transmission fiable d'énergie et de données convient à toutes les serrures mécatroniques de GU-BKS et s'enrichit dans la nouvelle génération d'une interface de contrôle d'accès pour la commande de Lecteurs d'empreintes digitales ou de claviers à code.

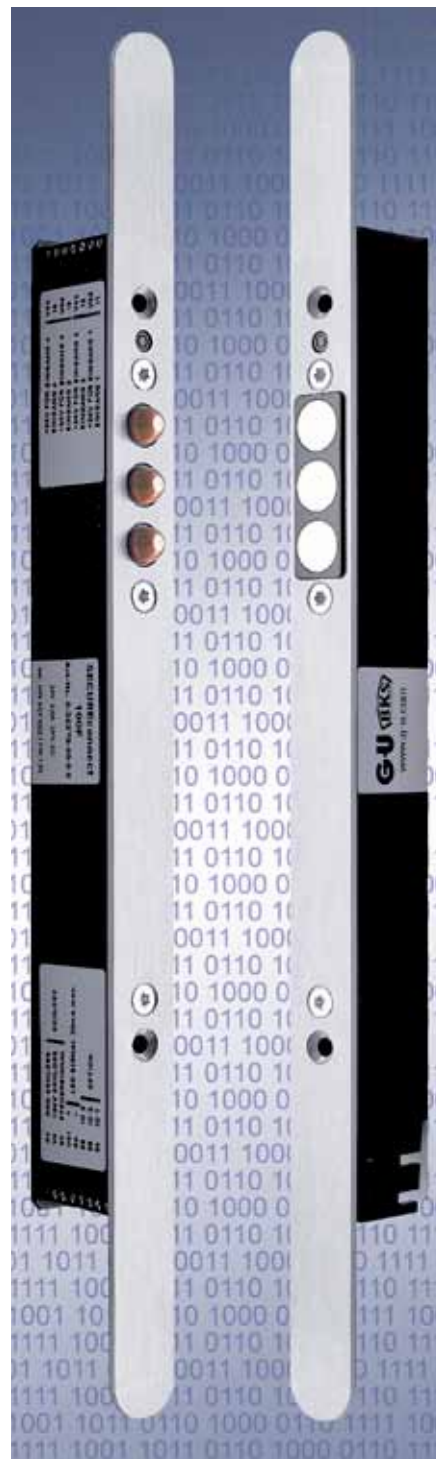
Avantages du système SECUREconnect 100/200

- Montage simple et sans problème dans les systèmes de portes en bois, PVC et métal. Préparé pour accueillir des têtes adaptées au système de portes.
- L'élément de porte peut être entièrement monté en atelier et faire l'objet en tant que module d'un contrôle électrique
- Solution intégrée pour bloc d'alimentation, passe-câble, commande de serrure
- Transfert de l'énergie au vantail avec protection contre les courts-circuits
- Contacts à taquet à longue durée de vie
- Permet tout angle d'ouverture de porte
- Interface de communication avec le bus BKS NET



Particularités additionnelles proposées par SECUREconnect 200 :

- Interface de données sûre avec les lecteurs d'empreintes digitales ou les claviers à code dans le vantail de porte
- Alimentation électrique du module de contrôle d'accès dans le vantail
- Protection contre les manipulations par interface télégramme cryptée
- Protection contre un remplacement des composants par la génération d'une clé de connexion à la prise de contact (appairage) via générateur aléatoire





Passes-câble

Les passes-câbles protègent les câbles de faible tension dans les portes contre la détérioration mécanique à l'ouverture et à la fermeture. De plus, le montage invisible assure une protection contre les accès non autorisés. Pour cela, les passes-câbles sont noyés dans la feuillure et vissés à la porte.

Les passages de câbles sont fabriqués en acier chromé robuste. Ils assurent ainsi la protection des câbles électriques, jusqu'à un diamètre de 10 mm, qui vont du châssis de porte au vantail. Nécessaire p. ex. pour la surveillance électrique du pêne demi-tour et/ou du pêne dormant et pour les serrures surveillées par fonction de porte de secours.



Passes-câble



Passes-câble, démontable

Passes-câble

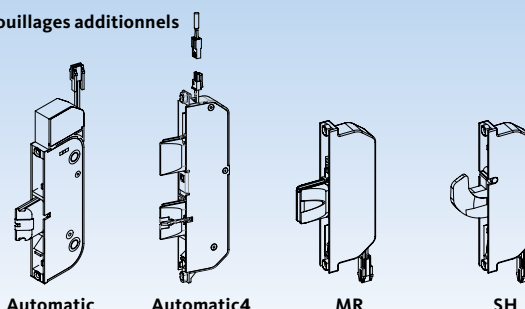
Caractéristiques techniques	
Bac d'encastrement	sur un côté ou sans
Largeur du bac [mm]	24
Diamètre intérieur du passage de câble [mm]	8 ou 10
Angle d'ouverture	jusqu'à 100° ou 180°

Verrouillages additionnels avec contact d'état pour verrouillages multipoints GU-SECURY

Lorsque les fermetures de porte GU-SECURY sont mises en œuvre dans le cadre de systèmes de gestion de portes et de fenêtres, les verrouillages additionnels permettent une interrogation et une transmission de l'état de verrouillage à l'unité d'analyse du système de surveillance. Les verrouillages additionnels supérieur et inférieur peuvent être équipés d'une fonction de surveillance.



Verrouillages additionnels



Automatic

Automatic4

MR

SH

Accessoires électroniques pour systèmes de fermeture

GU-BKS ACCESS



Pour le contrôle d'accès d'une porte isolée

La simplicité du montage et de la programmation est ce qui caractérise le "petit" contrôle d'accès GU-BKS Access pour portes isolées. Il se combine parfaitement avec des serrures motorisées ou des gâches électriques. L'autorisation d'accès se fait par code PIN ou carte.

Contrôle d'accès GU-BKS ACCESS CSP100 / CSA100 pour portes isolées

Commande, lecteur de cartes RFID, clavier pour code PIN : tout ce qui est nécessaire pour le contrôle d'accès au niveau d'une porte est regroupé dans un seul appareil avec GU-BKS Access CSP100 / CSA100. Il ne manque qu'un bloc d'alimentation électrique. La commande est montée à l'intérieur en zone protégée et reliée à un lecteur à l'extérieur. La programmation des autorisations d'accès est effectuée confortablement par carte maître (Masterkarte) ou code maître (Master-PIN).

Avantages du système

- Montage simple
- Programmation aisée par carte maître ou code maître (Master-PIN)
- Pas de logiciel de programmation requis
- Possibilité de radiation de carte, p. ex. en cas de perte de la carte
- Réglage possible de nombreuses fonctions spéciales (temps d'ouverture de porte variable, alarme de menace, validation permanente, et bien plus encore)



Lecteur de cartes RFID



Clavier à code PIN

GU-BKS ACCESS

Caractéristiques techniques	CSP100 / CSA100
Tension de service [V DC]	12
Courant nominal [mA]	200
Utilisateurs	512
Température de service [°C]	-35 à +65
Signal acoustique	piézo
Affichage optique	3 LED (rouge, vert, jaune)
Interface pour lecteurs externes	Wiegand 26 bits
Entrées	5
Sorties	2 sorties de relais
Dimensions [mm]	87 x 100 x 31



La bonne solution pour tous les profilés de porte

Le Groupe GU propose une série de gâches électriques qui permet de couvrir avec quelques variantes toutes les exigences mécaniques et électriques courantes. Leur petit format et les accessoires du système assurent une adaptation optimale à tous les profilés courants. La variante optionnelle à glissoir fait même faire l'économie du fraisage sur l'arête du profilé.

Gâches standard

La bonne solution pour tous les profilés de porte : disponible dans les variantes à courant de travail avec ou sans électronique de précharge, à courant de repos ou, en option, avec glissoir pour le montage invisible. Les variantes sont aisément différenciées grâce aux bornes de connexion de couleur.

Gâches en version coupe-feu

Les composants mécaniques d'une gâche électrique en version coupe-feu sont fabriqués dans des matériaux dont le point de fusion est supérieur à 1000 °C.

Pour le montage invisible

Les gâches électriques à glissoir évitent le fraisage de l'arête du profilé ou permettent d'utiliser sur les profilés en bois une gâche de serrure en équerre avec zone de gâche et de pêne fermée.

Avantages du système

- Adaptation optimale aux profilés avec gâches GU-BKS selon profilé et à la série de gâches électriques n° 6 avec glissoir
- Un petit nombre de variantes couvre toute la gamme d'exigences
- Dimensions minimales pour structure symétrique
- Le fraisage de l'arête avant du profilé est inutile du fait du demi-tour radial compact avec glissoir
- L'aspect de l'arête de profilé est préservé
- À combiner avec des commandes électroniques (protection CEM) grâce à une protection irréversible contre la surtension par diode bipolaire Transil



Série de gâches électriques n° 6

Utilisation	
Sens d'ouverture de la porte	Utilisation DIN gauche / DIN droite grâce à la construction symétrique
Position de montage	verticale/horizontale
Caractéristiques techniques	
Plage de réglage du demi-tour radial [mm]	3
Résistance à l'effraction [N]	3500 (version coupe-feu 8000)
Température de service [°C]	-20 à +50
Cycles de fonctionnement en continu	250 000
Cotes de montage (avec contact) H x l x P [mm]	64,5 x 15,8 x 25,8

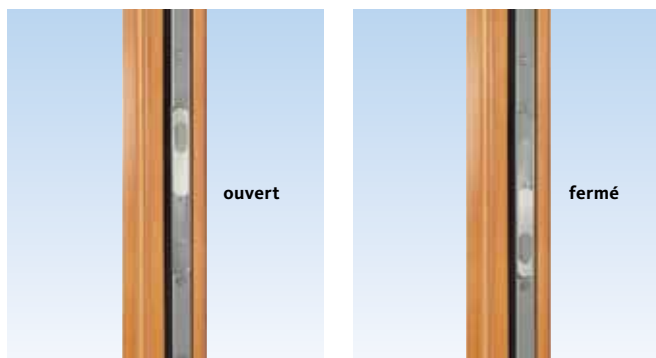


Verrous double direction pour portes à 2 vantaux

Verrouillage et déverrouillage confortables du vantail semi-fixe pour les types de fermeture GU-SECURY Automatic, MR2 et SH2.

Avantages du système

- Montage simple
- Sortie de tringle simultanée en haut et en bas
- Anti-effraction :
 - le verrouillage du vantail de service n'est possible que lorsque le levier en feuillure est fermé
 - en cas de manipulation sur le levier en feuillure, les verrous additionnels sortis empêchent l'ouverture de la porte
- Maniement agréable grâce à la souplesse de manœuvre
- Sortie de tringle variable pour différentes situations de montage
- Utilisation pour tous les axes de rainure courants
- Mise en œuvre possible d'une gâche électrique



Pas de risque de blessure ou de détérioration du mur grâce au levier manuel pivotant à 180°

Verrou double direction pour portes à 2 vantaux

Utilisation	
Type de fermeture	Automatic, MR2, SH2
Caractéristiques techniques	
Cotes de sortie [mm]	15 - 25
Hauteur de fond de feuillure [mm]	1880 - 3115



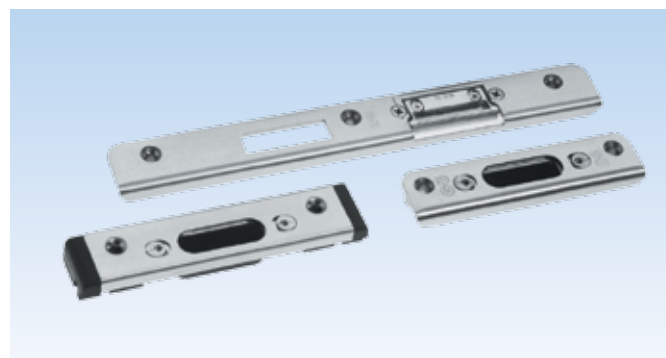
Accessoires dans le dormant pour portes à 1 ou 2 vantaux

La gamme étendue d'accessoires GU-SECURY pour portes en bois, en PVC, en aluminium et en acier :

- Gâches centrales adaptées aux profilés et systèmes spécifiques, plaques et boîtiers ajustables
- Gâches filantes adaptées aux profilés et systèmes spécifiques
- Gâches pour entrebâilleur
- Serrure à levier pour vantail semi-fixe
- Verrous haut/bas de porte



Accessoires sur le dormant			
Accessoires SECURY	Portes en bois	Forme de tête de la crémonne-serrure	Axe de rainure
Gâches équerre, gâches et gâches pour entrebâilleur	Jeu en feuillure 4 mm	plate 16 mm	9 mm
		plate 20 mm	10 mm
Gâches filantes (en 1 partie), gâches et gâches pour entrebâilleur invisibles	Jeu en feuillure 4 mm	plate 20 mm	11 mm 13 mm 15 mm
Gâches filantes (en 1 partie) U 30 x 10 mm	Jeu en feuillure 4 mm	U 30 x 10 mm	13 mm 15 mm
Gâches filantes (3 parties), gâches équerre, gâches et gâches pour entrebâilleur	Jeu en feuillure 12 mm et rainure euro 6/8 x 4 mm	plate 16 mm	9 mm
	Jeu en feuillure 12 mm et rainure euro 7/8 x 4 mm	plate 16 mm	9 mm
	Jeu en feuillure 12 mm et feuillure euro 18 x 8 mm	plate 16 mm	9 mm
Gâches équerre, gâches	Jeu en feuillure 12 mm et feuillure euro 20 x 8 mm	plate 16 mm	9 mm
	Jeu en feuillure 12 mm et feuillure euro 24 x 8 mm	plate 16 mm	13 mm
Gâches et gâches pour entrebâilleur	Cadres à embrasure	plate 20 mm	10 mm
Accessoires SECURY	Portes en PVC et en aluminium	Système de fermeture de porte	
Gâches filantes (1 ou 3 parties), gâches et gâches pour entrebâilleur	tous les systèmes courants de profilés	à verrouillage automatique / manuel	



Gâches et plaques



La sécurité des portes palières

Système de fermeture avec dispositif intégré de crochet de porte et commande agréable par bouton. Convient en particulier aux portes palières d'appartements et aux portes d'entrée de maisons individuelles.

La gamme

- GU-SECURY Automatic
- GU-SECURY Automatic 4
- GU-SECURY à pènes dormants massifs (MR)
- GU-SECURY à pènes crochets (SH)
- GU-SECURY à pêne double (DR)

Avantages du système

- Pas de serrure à visser en applique et pas de chaîne
- Verrouillage et déverrouillage de l'intérieur par bouton
- L'entrebâilleur activé de l'intérieur peut être désactivé de l'extérieur par le biais du cylindre de fermeture
- Utilisable pour montage DIN gauche et DIN droite
- Disponible dans toutes les cotes courantes d'axe fouillot (à partir de D = 35 mm) et adapté aux cotes d'axe fouillot du coffre principal de serrure



Entrebaïlleur activé de l'intérieur



Commande de l'entrebaïlleur par bouton – simple et confortable

Position du bouton rotatif



Le dispositif de crochet de porte est verrouillé de l'intérieur avec le bouton tournant.



Le dispositif de crochet de porte est déverrouillé de l'intérieur avec le bouton tournant. Le déverrouillage peut également être effectué de l'intérieur et de l'extérieur avec la clé au moyen d'une fermeture de sécurité (OUVERT – FERMÉ – OUVERT).



La gamme des ferme-portes

La gamme des ferme-portes du groupe d'entreprises Gretsch-Unitas vous propose un large choix de systèmes au sol ou montés au-dessus de la porte, de même que des solutions pour systèmes d'asservissement sur portes à un ou deux vantaux, notamment adaptés à des projets d'édifices ambitieux. En plus de leur fonctionnement sûr et fiable, ces ferme-portes se font aussi remarquer par leur aspect attrayant.

Les régulations de fermeture intégrées assurent sur tous les modèles à 2 vantaux une fermeture fiable, contrôlée et correcte à partir de n'importe quel angle d'ouverture. Elles conviennent donc très bien à une mise en œuvre sur portes coupe-feu et pare-fumée. Pour les portes intérieures à plein cintre, cintre surbaissé et en ogive, les ferme-portes encastrables à montage invisible de GU constituent une solution inégalée si vous êtes très exigeants en matière d'esthétique.



Caractéristiques techniques			
Modèle de ferme-porte	Largeur max. de porte / poids max. de vantail de porte	Force de fermeture selon EN 1154	Pour portes coupe-feu et pare-fumée
Ferme-portes avec glissière			
OTS 730	1400 mm	EN 3-6	F
OTS 720	1100 mm	EN 1-4	F
OTS 634	1100 mm	EN 2-4	F
OTS 633	950 mm	EN 3	F
Ferme-portes avec bras à compas			
OTS 536	1400 mm	EN 2-6	F
OTS 430	1250 mm	EN 2-5	F
OTS 330	1100 mm	EN 2/3/4	F
OTS 210	1100 mm	EN 2/3/4	-
OTS 200	1100 mm	EN 3/4	-
OTS 140	1100 mm	EN 2/3/4	-
OTS 130	1100 mm	EN 2/3/4	F
Pivots de sol			
UTS 85 HF	300 kg	2-6	
UTS 85 F	300 kg	3-6	F
UTS 85 FE/UTS 85 FL	300 kg	3-6	F
UTS 60	170 kg	4	-
UTS 50	120 kg	3	-
UTS 42	120 kg	1-4	-
UTS 840	120 kg	3/4	-
Ferme-portes encastrables			
20	35 - 80 kg	1-2	-
24	50 - 140 kg	2-3	-



Grande photo : ferme-porte OTS 730 SRI ; petite photo : pivot de sol UTS 85 HF avec arrêt hydraulique



Ferme-portes encastrable 20 et 24 pour installation invisible dans la feuillure verticale de portes intérieures

Gamme complémentaire

Seuils GU



Seuils GU – avec rupture de pont thermique

Mise en œuvre dans de nombreux profilés différents pour les nouvelles constructions et la rénovation d'éléments de porte en bois ou PVC.

Les seuils à rupture de pont thermique réduisent la déperdition de chaleur au niveau de la jonction inférieure de l'élément, ce qui, avec un montage correct, se traduit par de considérables économies d'énergie.

Avantages du système

- Conformité aux règles d'accessibilité dans la construction selon DIN 18040
- Installation dans portes d'entrée principales et annexes
- Grand nombre de profondeurs d'installation différentes
- Raccord de profilés inférieurs propres au système
- Jonction confortable entre le seuil et le dormant avec des embouts de jonction seuil/dormant ou seuil/meneau.
- Adaptateurs pour éléments latéraux fixes
- Possibilité de raccord de joints de maçonnerie
- Rejets d'eau avec joints en différentes hauteurs pour déplacer le rebord chargé de repousser de l'eau
- Logement pour gâches usuelles du commerce
- Isolation thermique optimale grâce aux profondeurs élevées du profilé en PVC



Seuil de système GU pour PVC



Seuil de système GU pour bois

Seuils GU – avec rupture de pont thermique

Caractéristiques techniques	
Profondeurs de montage [mm]	70 – 120
Utilisation	Éléments en bois et PVC
Norme	Conformité à DIN 18040
Accessoires	Rejets d'eau, joints, profilés supplémentaires, etc.

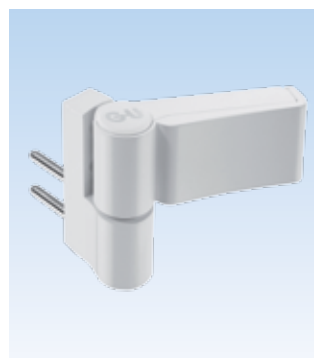


Paumelles GU pour portes d'entrée principales et annexes

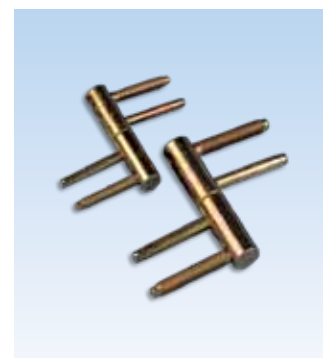
Les paumelles de porte GU permettent de relier le vantail au dormant de manière sûre et précise. Un large choix de paumelles d'utilisation universelle adapté aux éléments en bois, PVC et aluminium.

Avantages du système

- Certification CE selon EN 1935 et contrôlées selon SKG
- Utilisation possible avec des poids de vantaux élevés
- Ajustage tri directionnel à l'état monté sans desserrage des vis de fixation
- Utilisation pour DIN droite / DIN gauche
- Disponible pour plusieurs hauteurs de recouvrement
- Matériaux de paliers sans entretien
- Éléments de sécurité spécifiques pour portes ouvrant vers l'extérieur
- Protection accrue contre la corrosion
- Versions en 2 ou 3 lames



Grande photo : paumelles pour éléments en alu ; petite photo : paumelles pour éléments en PVC



Paumelles pour éléments en bois

Paumelles GU

Paumelles pour éléments en PVC	
Hauteurs de recouvrement [mm]	13,5 - 28
Poids de vantail [kg]	jusqu'à 160
Fixation	Réglages sans desserrage des vis de fixation
Paumelles pour éléments en aluminium	
Poids de vantail [kg]	jusqu'à 160
Variante	en 2 ou 3 lames
Fixation	Vis d'ancrage sans plaques de renfort



TECHNIQUE DE FENÊTRES
TECHNIQUE DE PORTES
SYSTÈMES AUTOMATIQUES POUR PORTES D'ENTRÉE
SYSTÈMES DE GESTION DES BÂTIMENTS

Gretsch-Unitas GmbH
Baubeschläge
Johann-Maus-Str. 3
D-71254 Ditzingen
Tél. + 49 (0) 7156 301-0
Fax + 49 (0) 7156 301-77980

Gretsch-Unitas Belgium N.V.
Donksesteenweg 212 – Bus 36
B-2930 Brasschaat
Tél. + 32 (0) 3 6419460
Fax + 32 (0) 3 6467297

Gretsch-Unitas AG
Industriestr. 12
CH-3422 Rüdtilgen
Tél. + 41 (0) 3444845-45
Fax + 41 (0) 3444562-49

FERCO S.A.S
B.P. 50042
F-57401 Sarrebourg Cedex
Tél. + 33 (0) 387 2331-11
Fax + 33 (0) 387 0354-06

www.g-u.com

Imprimé en Allemagne

09/12

WP00333-05-2-2

Le sens de l'ouverture

